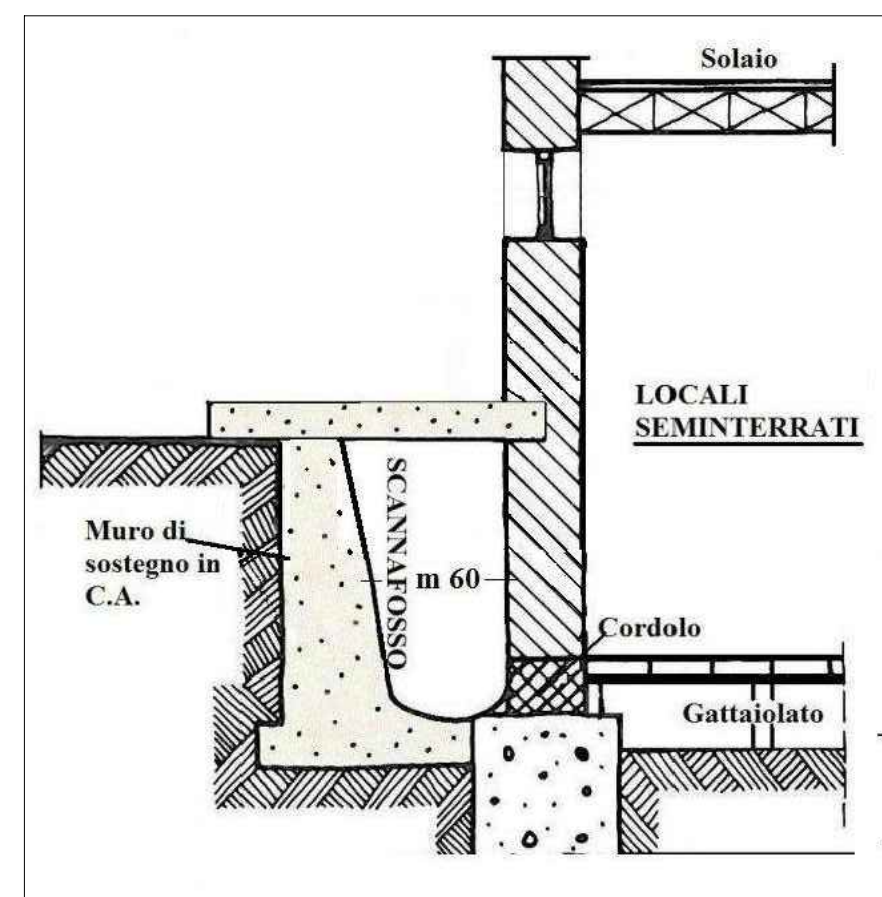


	Demolizioni
	Ricostruzioni

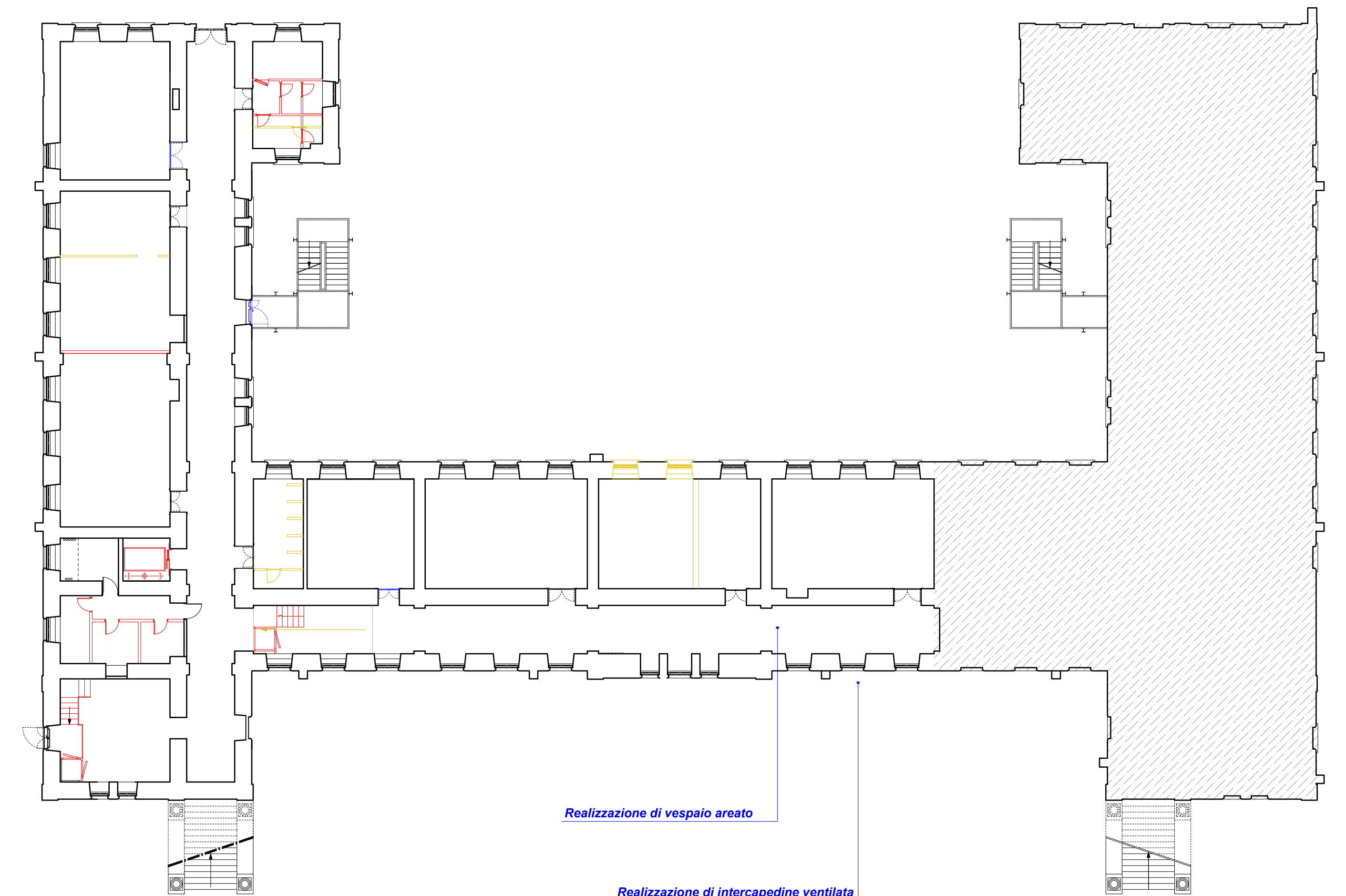
### PRESCRIZIONI INTERCAPEDINE

Sarà necessario verificare la corretta funzionalità dell'intercapedine esistente ed eventualmente implementare la soluzione per garantire:

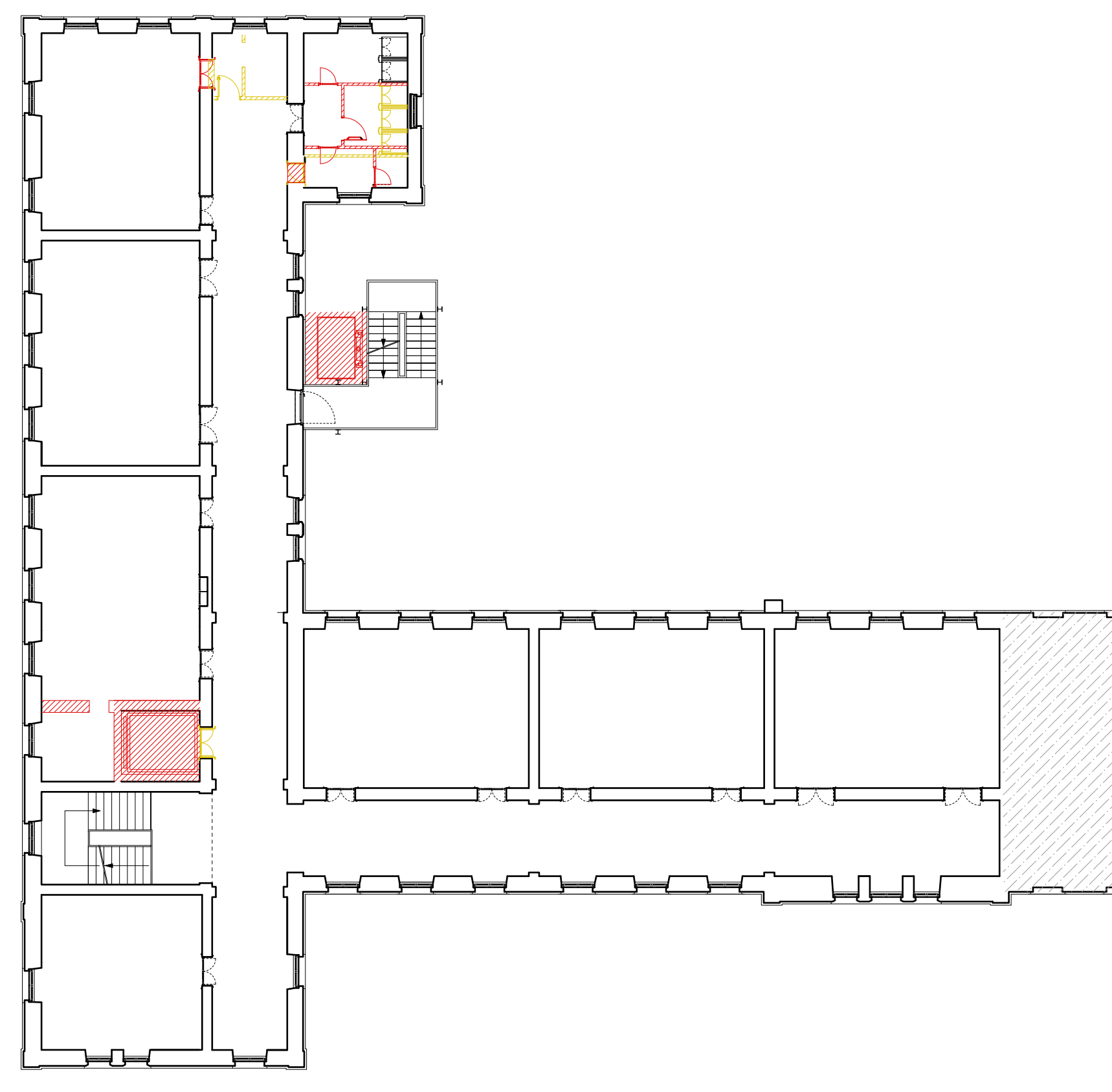
- il perfetto distacco tra l'edificio e il materiale terroso controterra;
- la corretta ventilazione



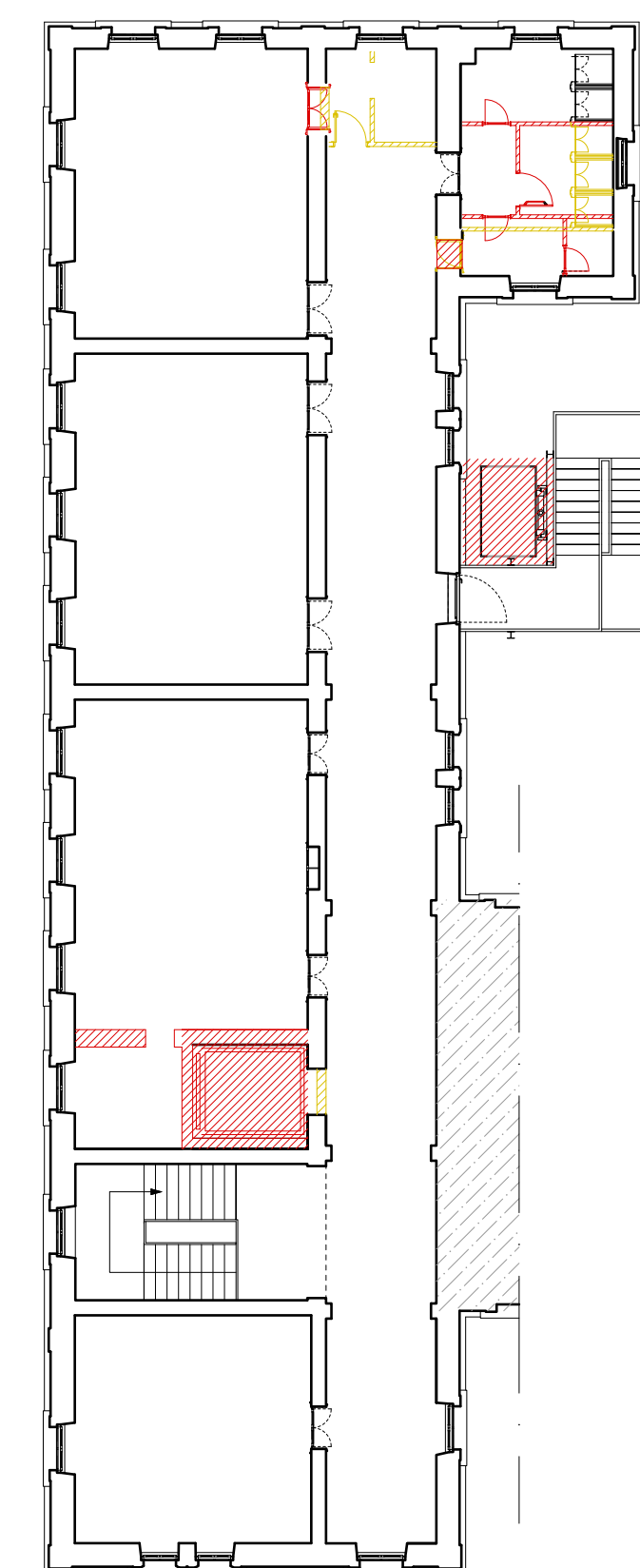
PIANO TERRA



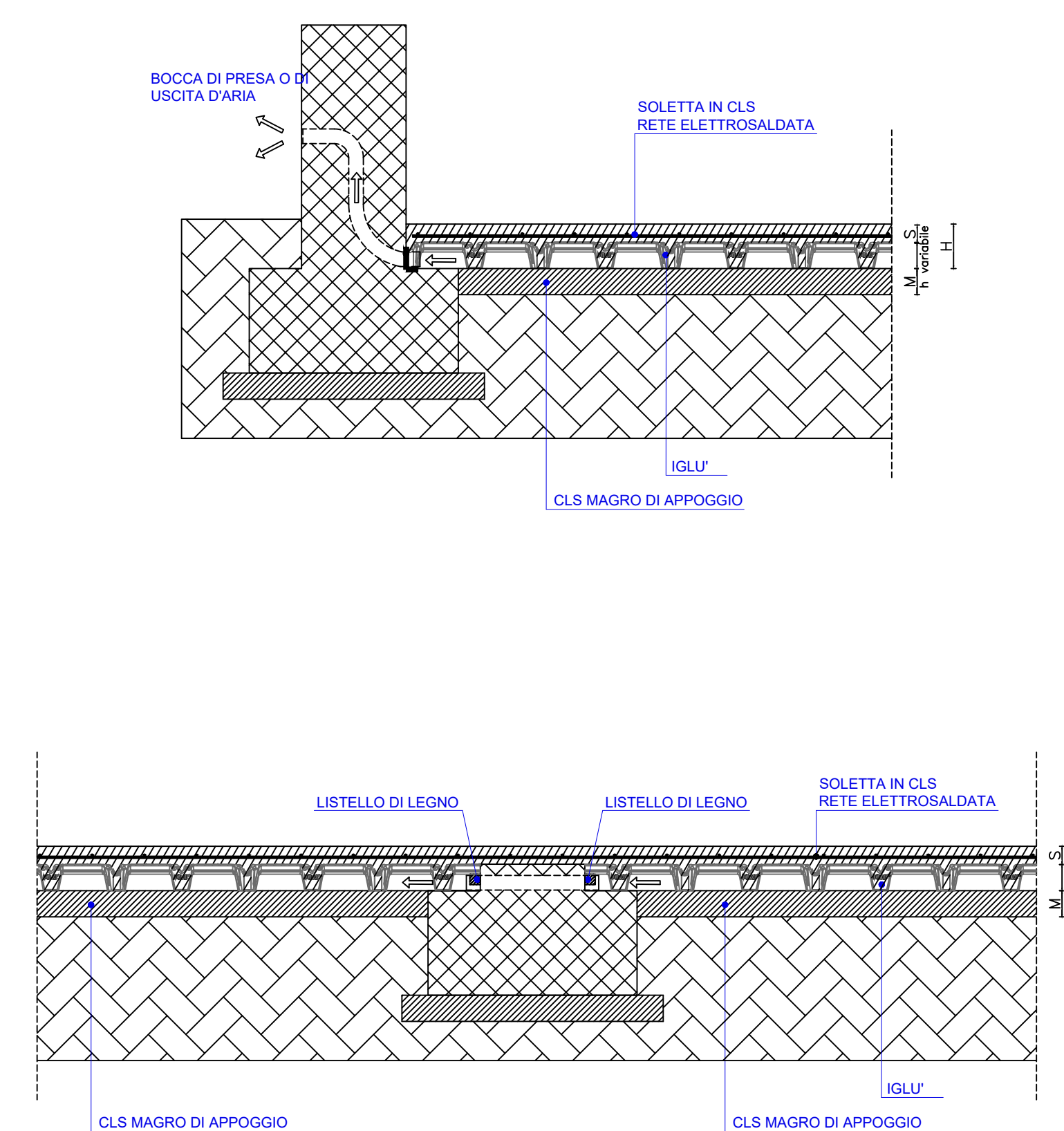
PIANO SEMI-INTERRATO



PIANO PRIMO



PIANO SECONDO



DETTAGLIO DI POSA VESPAIO CONTROTERRA



DIREZIONE REGIONALE MUSEI PUGLIA

## MUSEO ARCHEOLOGICO NAZIONALE CANOSA DI PUGLIA

**STUDIO DI FATTIBILITA' TECNICO-ECONOMICA PER LA  
RICOLLOCAZIONE DEL MUSEO ARCHEOLOGICO DI  
CANOSA DI PUGLIA PRESSO LA SCUOLA MAZZINI**

RUP  
architetto  
F. Longobardi - DRM PUG

DIRETTRICE MUSEO  
dott.ssa  
A. Rocco - DRM PUG

PROGETTAZIONE  
architetto  
V. Corrado - SR PUG  
ingegnere  
D. Scalera - Incaricato



**TPA04**

STATO DI PROGETTO

scala 1:200

DEMOLIZIONI E RICOSTRUZIONI

ARCHITETTONICO